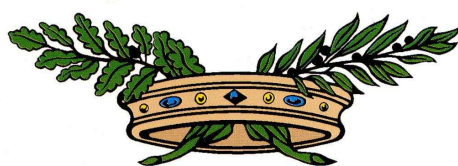


Manuale – Istruzioni per la configurazione del client di posta Outlook Express per la rete Cordar	
Emesso da: Sistemi Informativi – Provincia di Biella	Rev. 1 - 12/12/07

Amministrazione Provinciale di Biella



**Provincia
*di Biella***

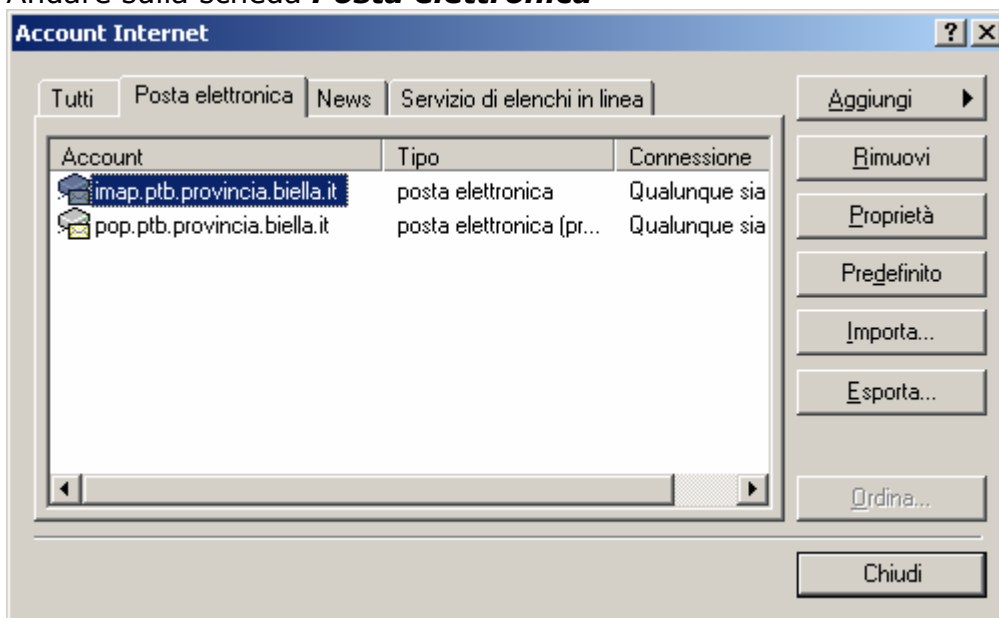
MANUALE ISTRUZIONI PER LA CONFIGURAZIONE DEL CLIENT DI POSTA OUTLOOK EXPRESS PER LA RETE CORDAR

Redatto da:	Atto approv.	il	File	Classif.	Pagina 1 di 4
Alessandro Paro	DG-				

In Outlook Express andare su **Strumenti → Account...**



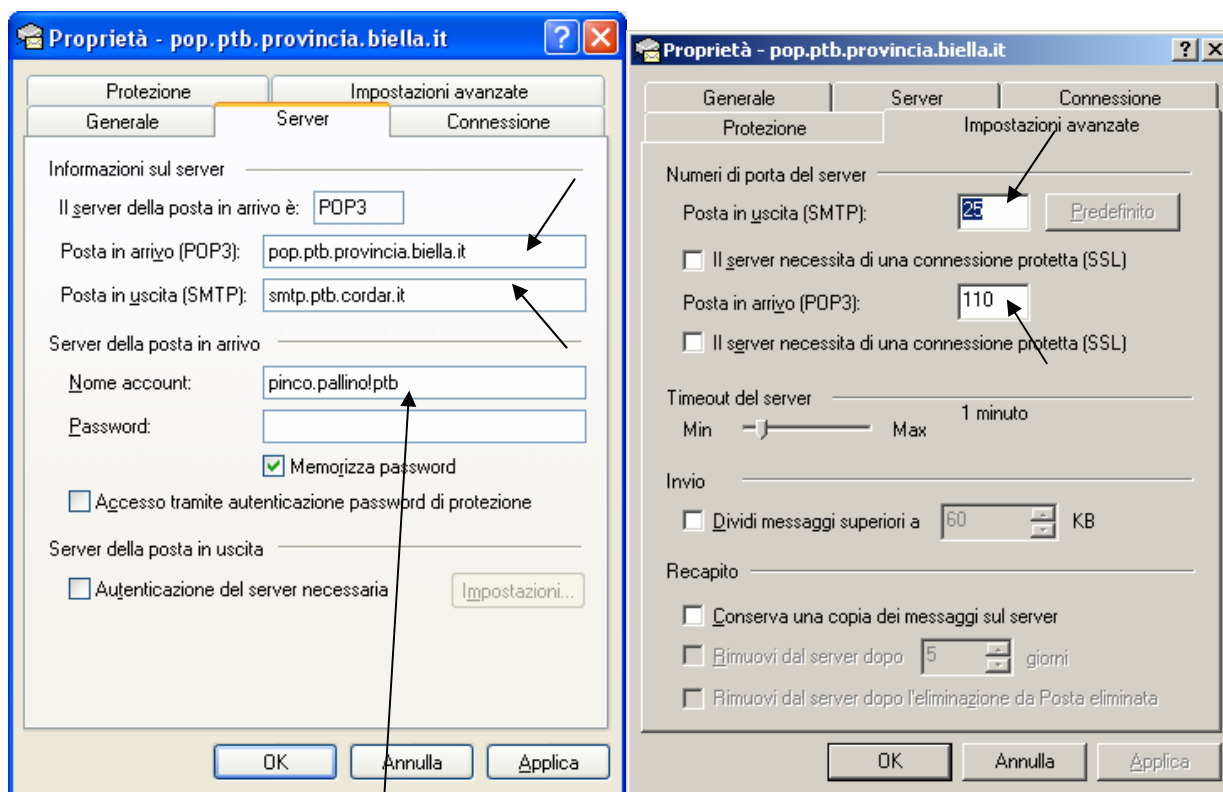
Andare sulla scheda **Posta elettronica**



Per **TUTTE** le caselle di posta del PTB (...ptb.provincia.biella.it) **EFFETTUARE I CONTROLLI SOTTO ILLUSTRATI**, premendo sul tasto *Proprietà*

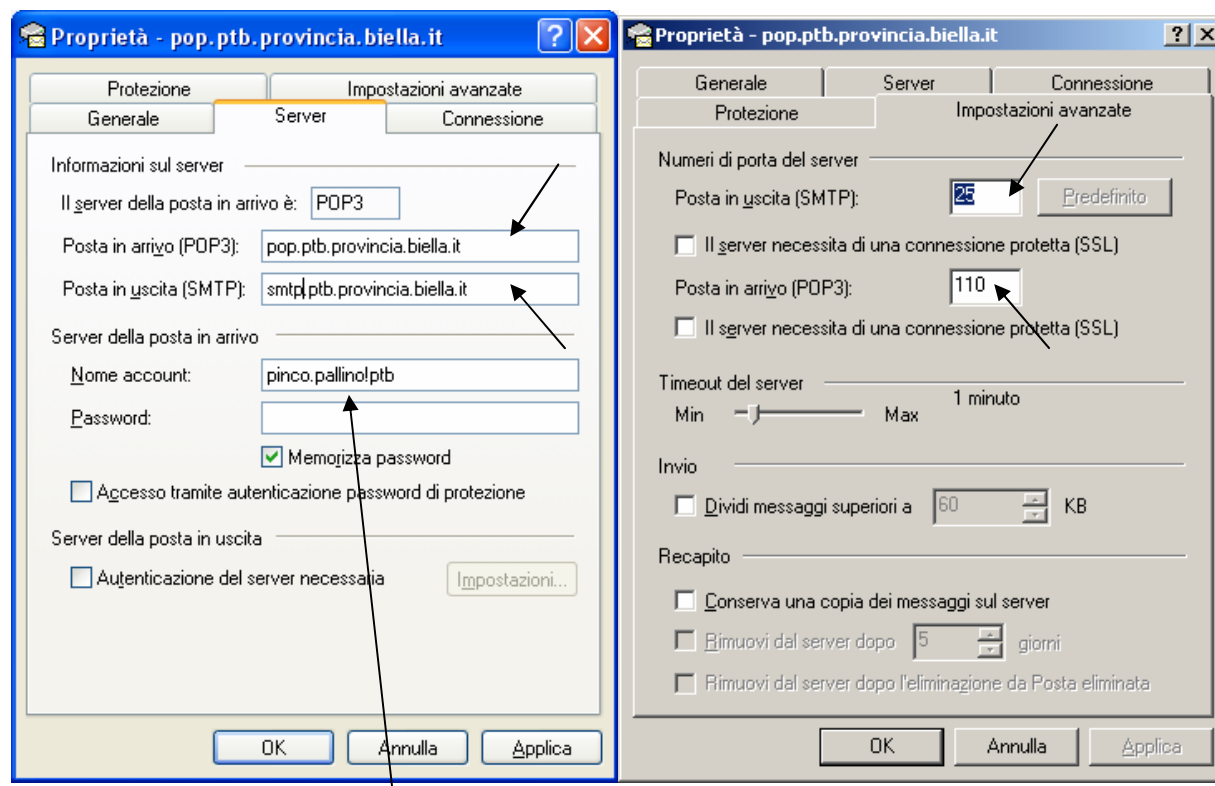
Nel caso di casella configurata come POP3 – controllare i campi con le frecce

(Configurazione POP3/SMTP - Per gli utilizzatori del servizio di posta elettronica del Polo Telematico e non connessi tramite collegamento RUPAR del CSI Piemonte)



IMPORTANTE: Sostituire ! e tutto quello che segue con @ptb.provincia.biella.it

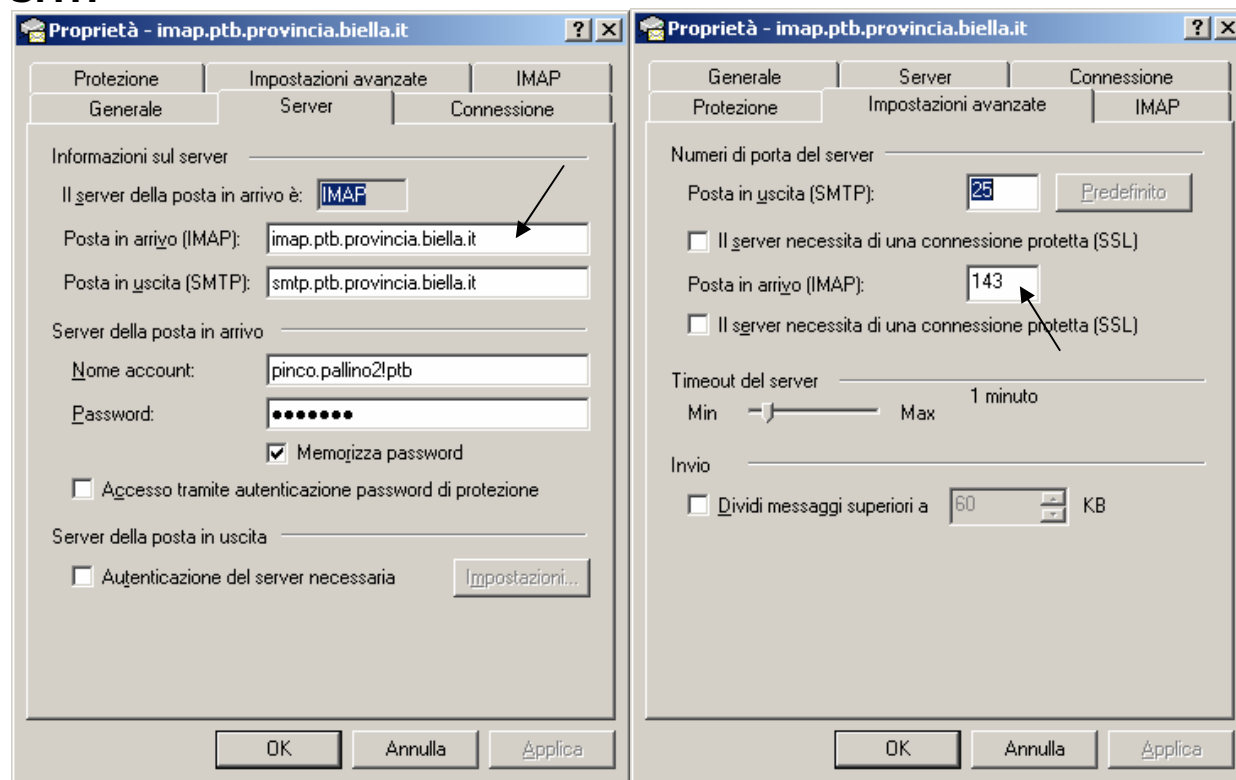
(Configurazione POP3/ SMTP - Per gli Enti facenti parte del PTB, connessi al Polo Telematico tramite il collegamento RUPAR del CSI Piemonte)



IMPORTANTE: Sostituire ! e tutto quello che segue con @ptb.provincia.biella.it

Nota Bene: successivamente alla realizzazione del collegamento Cordar, gli Enti attualmente facenti parte del PTB, connessi al Polo Telematico tramite il collegamento RUPAR del CSI Piemonte, dovranno impostare il server SMTP con il parametro smtp.ptb.cordar.it

Nel caso di casella configurata come IMAP – controllare la corrispondenza del valore nei campi indicati dalle frecce e fare riferimento alle figure precedenti per la configurazione del server SMTP



----- FINE -----

Per l'accesso alle proprie caselle di posta, rimarrà comunque sempre disponibile la WebMail <http://webmail.ptb.cordar.it> oppure <http://webmail.ptb.provincia.biella.it>

La modifica delle password delle caselle di posta potrà essere effettuata autonomamente collegandosi a:
<http://utente.ptb.cordar.it/>

Indirizzo Email:

Password attuale →